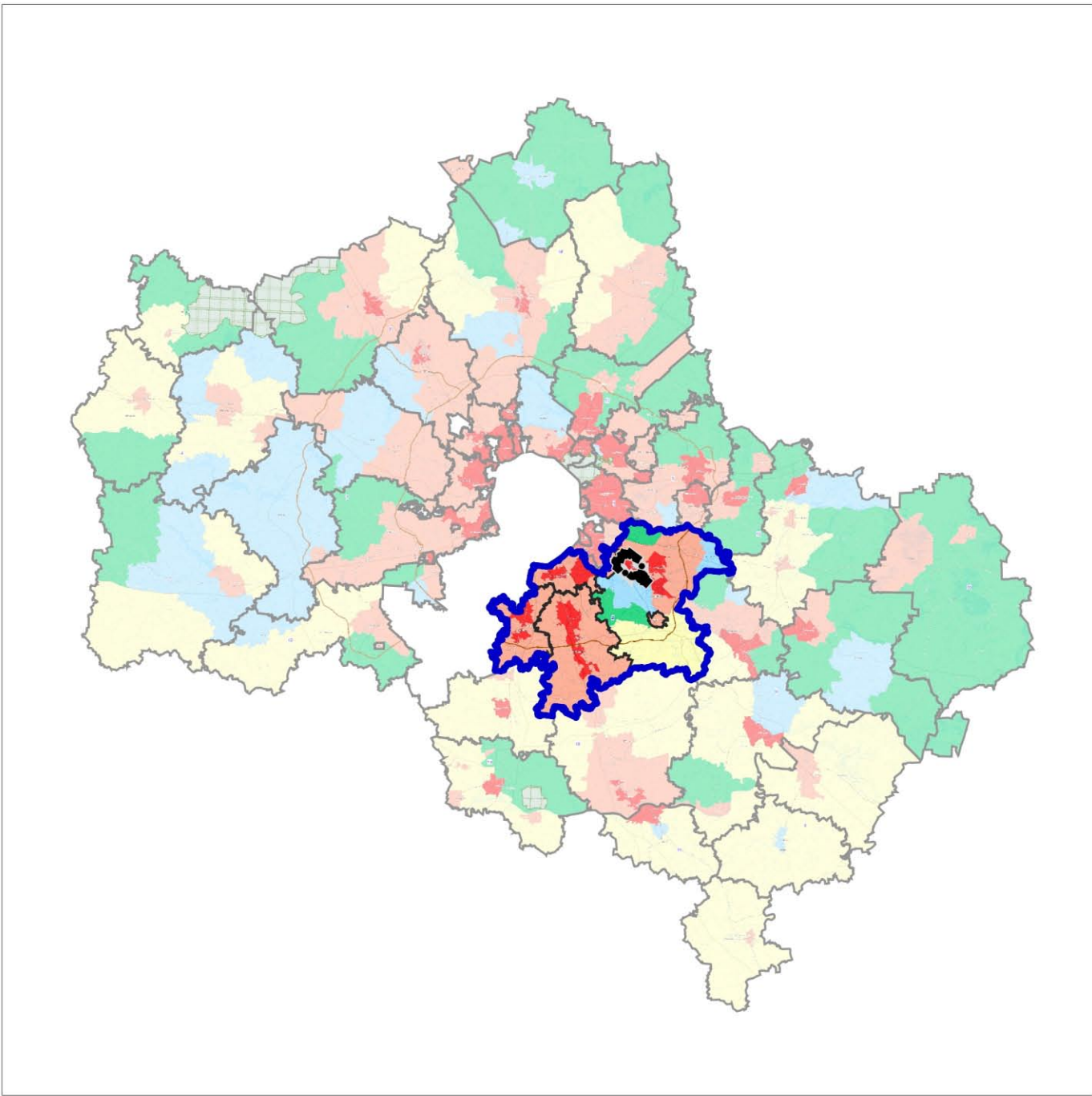
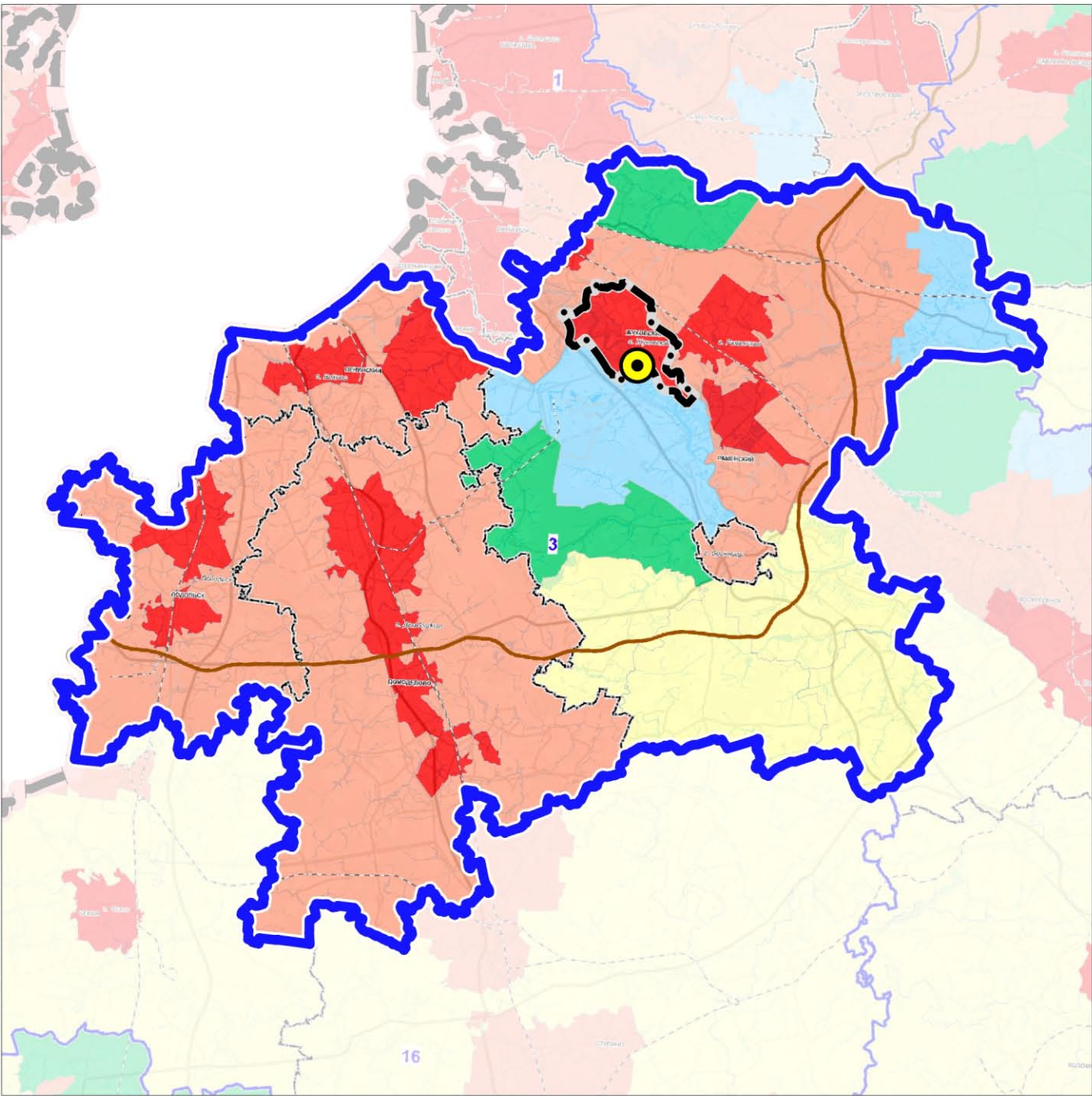


ВНЕСЕНИЕ ИЗМЕНЕНИЙ В ГЕНЕРАЛЬНЫЙ ПЛАН ГОРОДСКОГО ОКРУГА ЖУКОВСКИЙ МОСКОВСКОЙ ОБЛАСТИ
ПРИМЕНительно К ЧАСТИ НАСЕЛЕННОГО ПУНКТА Г. ЖУКОВСКИЙ

КАРТА РАЗМЕЩЕНИЯ ГОРОДСКОГО ОКРУГА ЖУКОВСКИЙ МОСКОВСКОЙ ОБЛАСТИ ПРИМЕНительно К ЧАСТИ НАСЕЛЕННОГО ПУНКТА Г. ЖУКОВСКИЙ В УСТОЙЧИВОЙ СИСТЕМЕ РАССЕЛЕНИЯ МОСКОВСКОЙ ОБЛАСТИ



3

УСТОЙЧИВАЯ СИСТЕМА РАССЕЛЕНИЯ
ВИДНОВСКО-ПОДОЛЬСКО-РАМЕНСКАЯ

МОДЕЛИ ПЛАНИРОВОЧНОЙ
ОРГАНИЗАЦИИ ТЕРРИТОРИИ

Аграрная

Урбанизированная

Субурбанизированная

Природно-рекреационная

Рекреационная

ГРАНИЦЫ

городского округа Жуковский
Московской области

устойчивой системы расселения

разработки проекта

Должность	ФИО	Подпись	Дата	Договор от 17.03.2025 №089-2025-Э			
Руководитель мастерской	П.С. Богачев			Московская область, городской округ Жуковский			
Заместитель начальника отдела	Н.В. Макаров						
Главный инженер проекта	В.И. Лавренко						
Главный инженер проекта	Д.Н. Мельник			Внесение изменений в генеральный план городского округа Жуковский Московской области применительно к части населенного пункта г. Жуковский	Стадия	Лист	Листов
						1	7
				Карта размещения городского округа Жуковский Московской области применительно к части населенного пункта г. Жуковский в устойчивой системе расселения Московской области	НИИПИ градостроительства		
					ГАОУ МО «НИИПИ градостроительства»		
Проверил	Н.В. Макаров			Без масштаба			